

---

## Napredno oblikovanje sklopova

---

**Službeni PTC Naziv tečaja:** Advanced Assembly Design with Pro/ENGINEER Wildfire 4.0

**Trajanje tečaja:** 3 dana (24 školskih sati)

---

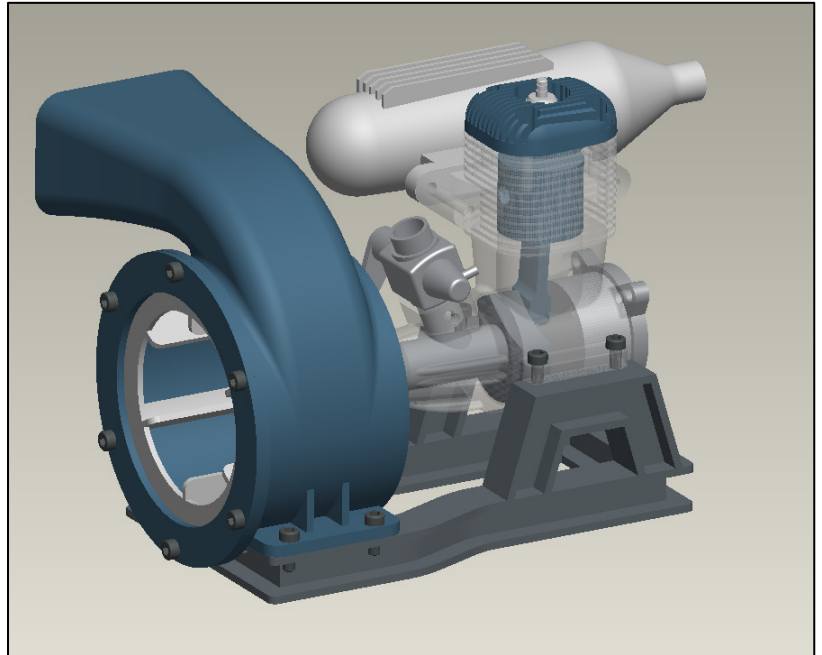
### Opis tečaja

U ovom tečaju se uči kako kreirati i upravljati kompleksnim sklopovima. Na tečaju se uči kako koristiti napredne alate u sklopu, kojima se postiže veća efikasnost i povećavaju sistemske performanse u radu s velikim sklopovima.

Dodatno se uče, osnove upotrebe i kreiranja pred definirane strukture sklopa, kao i upotreba skeletn modela, oboje vrijedni alati koji se tipično koriste u Top – Down oblikovanju sklopova.

Tečaj je koncipiran na teoretskom dijelu, u kojem se obrađuju osnovni principi rada, prikaznom dijelu, gdje se na primjerima prikazuju principi rada, te praktičnom dijelu, gdje polaznici rade vježbe na konkretnim primjerima, kako bi usvojili teoriju i stekli vještinu rada.

Na kraju tečaja polaznici samostalno izrađuju projekt, na kojem objedinjuju stečeno znanje iz teoretskog i praktičnog dijela tečaja radeći na realnom primjeru iz prakse.



---

### Ciljana publika

Tečaj je namijenjen strojarskim konstruktorima, projektantima, inženjerima konstrukcija kao i srodnim inženjerima.

---

### Predznanje:

- osnove rada na računalu u Microsoft Windows okruženju
  - uvod u Pro/ENGINEER
-

## Teme koje tečaj obrađuje

- Upotreba naprednih veza za sklapanje
  - Kreiranje i upotreba Component Interface-a
  - Kreiranje i upotreba fleksibilnih komponenti
  - Restrukturiranje i zrcaljenje sklopova
  - Upotreba feature-a sklopa i Shrinkwrap-a
  - Razumijevanje osnova pojednostavljenih prikaza (Simplified Representation)
  - Kreiranje presjeka, stila prikaza i kombiniranih pogleda
  - Zamjena komponenti pomoću Sim Rep-a, Envelope-a i modela
  - Razumijevanje naprednih funkcija pojednostavljenih prikaza
  - Kreiranje i upotreba strukture sklopa i skeleton-a
-

## Sadržaj

### Dan 1

- Upotreba naprednih veza za sklapanje
- Kreiranje i upotreba Component Interface-a
- Kreiranje i upotreba fleksibilnih komponenti
- Restrukturiranje i zrcaljenje sklopova

### Dan 2

- Upotreba assembly feature-a i shrinkwrap-a
- Zamjena komponenti u sklopu
- Razumijevanje osnova pojednostavljenih prikaza
- Kreiranje presjeka, stila prikaza i kombiniranih pogleda

### Dan 3

- Zamjena komponenti pomoću Sim Rep-a, Envelope-a i modela
- Razumijevanje naprednih funkcija pojednostavljenih prikaza
- Kreiranje i upotreba struktura sklopa i skeleton-a
- Izrada projekta

---